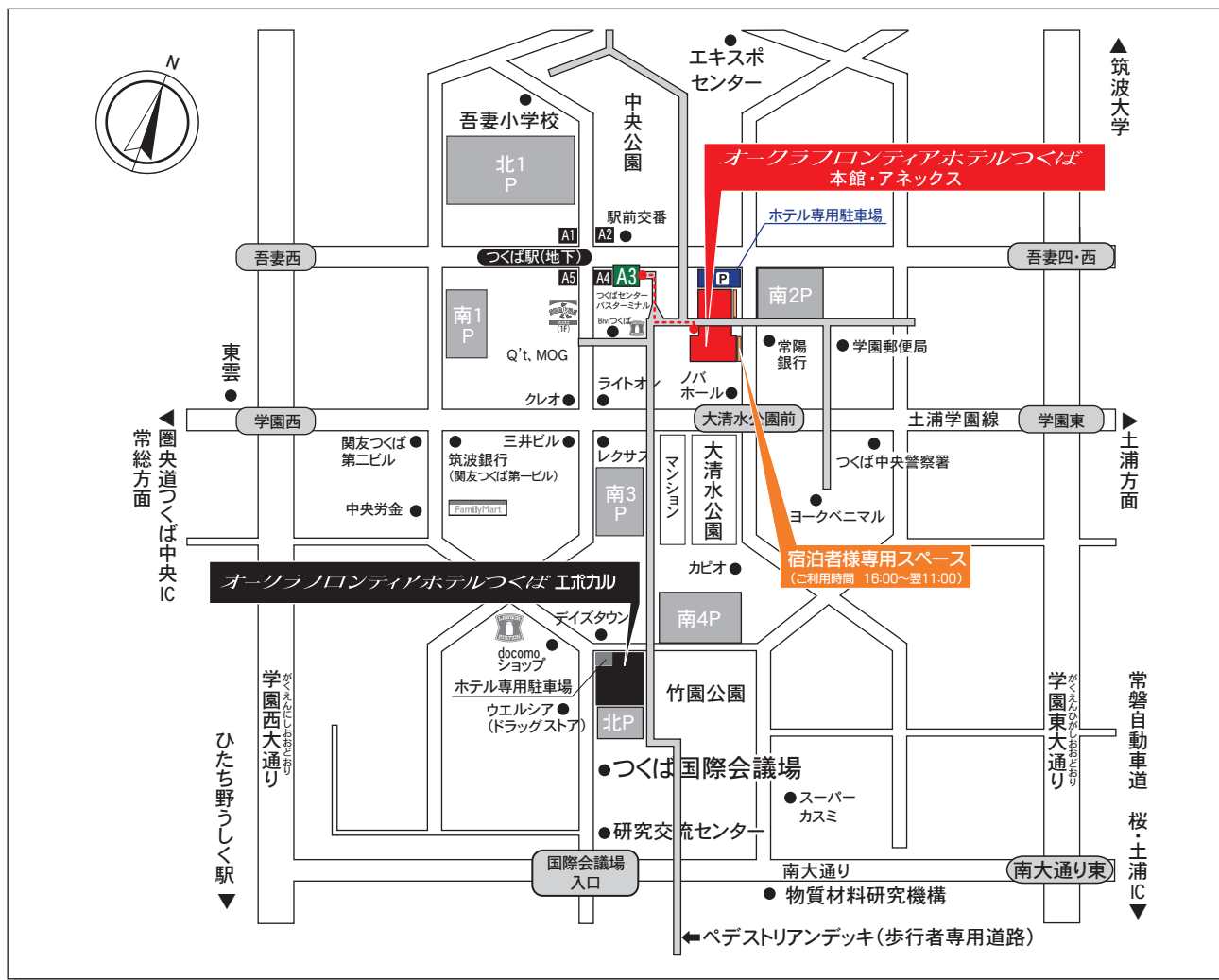


# 交通のご案内(本館・アネックス)



## 【駐車場】

- 「ホテル専用駐車場」(アネックス館横59台)及び本館・アネックス玄関前「ご宿泊者様専用駐車スペース」をご利用ください。※満車時はホテル向かい「南2」駐車場をご利用ください。その際、ホテル専用駐車場入口にて配布する「南2駐車場利用補助券」をお持ちの方のみ「南2駐車場」の対象となります。

## 【常磐自動車道】

- 桜土浦.I.C. つくば方面出口から「大角豆(ささぎ)交差点」を右折、東大通りを約4km 程直進後、「学園東交差点」を左折し、2つ目の信号を右折。(I.C. より約 10分)
- 谷田部.I.C. つくば・土浦方面出口からサイエンス大通りを直進。「海道西交差点」を右折し、その後「松代交差点」を右折、「学園西交差点」を通過後、3つ目の交差点を左折。(I.C. から約 15分)

## 【圏央道】

- つくば中央.I.C. 出口すぐのサイエンス大通りを右折し、一つ目の信号を右折、県道 19 号線を 2.4km 直進後、「松代西」交差点を右折し、「学園西交差点」を通過後3つ目の交差点を左折。(I.C. より約 10分)
- つくば牛久.I.C. 学園都市・土浦方面出口から西大通りを約 6km 程直進し、「学園西交差点」を右折後、3つ目の信号を左折。(I.C. より約 15分)

## 【つくばエクスプレス】

- つくば駅(終点) **A3** 出口を右手に出て、大階段を上った左前方にある 11 階建ての建物(本館)の2階入口からお入りください。フロントは 1 階にございます。(A3 出口から徒歩 2分)

## 【JR常磐線】

- 最寄駅：土浦駅・荒川沖駅・ひたち野うしく駅  
各駅からタクシー(約 15分)またはバス(約 25分)をご利用ください。  
バスをご利用の場合：土浦駅「つくばセンター行」または「筑波大学中央行」、荒川沖駅「筑波大学中央行」または「建築研究所行」、ひたち野うしく駅「つくばセンター行」または「建築研究所行」に乗車し、「つくばセンター」で下車。

## 【高速バス】

東京駅八重洲南口より「つくばセンター行」に乗車し、終点「つくばセンター」で下車。(約80分)

オークラフロンティアホテルつくば TEL.029-852-1112

OKURA FRONTIER HOTEL TSUKUBA 茨城県つくば市吾妻 1-1364-1  
http://www.okura-tasukuba.co.jp

